



수정 날짜
2025/11/17

문서 버전
1.0

페이지
1 / 6

제목
공감 도구 설명서

작성자
주식회사 공감센서

승인자
CTO

공감 도구 (GG Tool) 설명서

목차

1. 사전 준비 사항	2
2. 공감 도구로 장치 무선랜 설정	2
3. 장치로부터 로깅 파일 (측정 기록 파일) 내려 받는 방법	4
4. 로깅 설정	5

공감 도구, GG Tool은 공감센서의 초미세먼지 측정기에서 로깅을 제어하고 로깅 파일을 다운로드 할 수 있으며 무선랜 연결 설정을 할 수 있는 프로그램입니다. 마이크로소프트 윈도우 및 맥 운영체제를 지원합니다. 프로그램 다운로드 위치는 다음과 같습니다.

윈도우용: https://ggsensors.com/download/GG_Tool_Setup.exe

맥용: 앱 스토어 → 공감 도구 (GG Tool) 검색

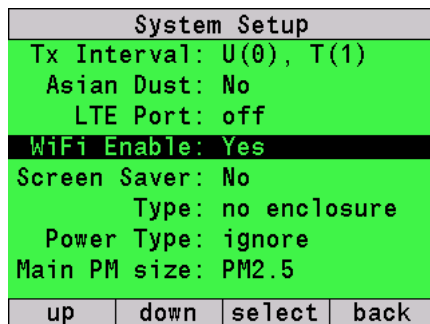
이 설명서에서는 (1) 사전 준비 사항 (2) 무선랜 설정 방법 (3) 측정 기록 (로깅) 파일 내려 받는 방법 (4) 로깅 (측정 데이터를 내부 저장장치에 저장) 설정 방법을 포함하고 있습니다.

1. 사전 준비 사항

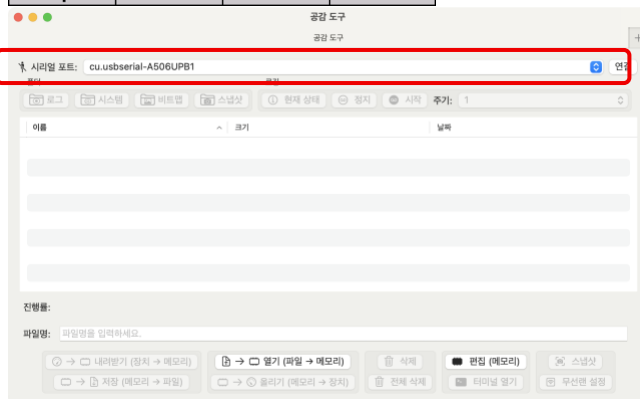
직렬 통신 연결 설명서를 따라서 직렬 통신을 위한 케이블 연결 등을 수행하십시오.

설명서 파일명 : TAM Serial Communication Manual (직렬 통신 연결 설명서)

2. 공감 도구로 장치 무선랜 설정



System Setup에서 WiFi Enable이 Yes로 되어 있어야 합니다.



올바른 시리얼 포트 번호를 선택하고 **연결** 버튼을 클릭하십시오.

윈도우에서는 포트 번호가 COM1 또는 COM3 등이 됩니다.

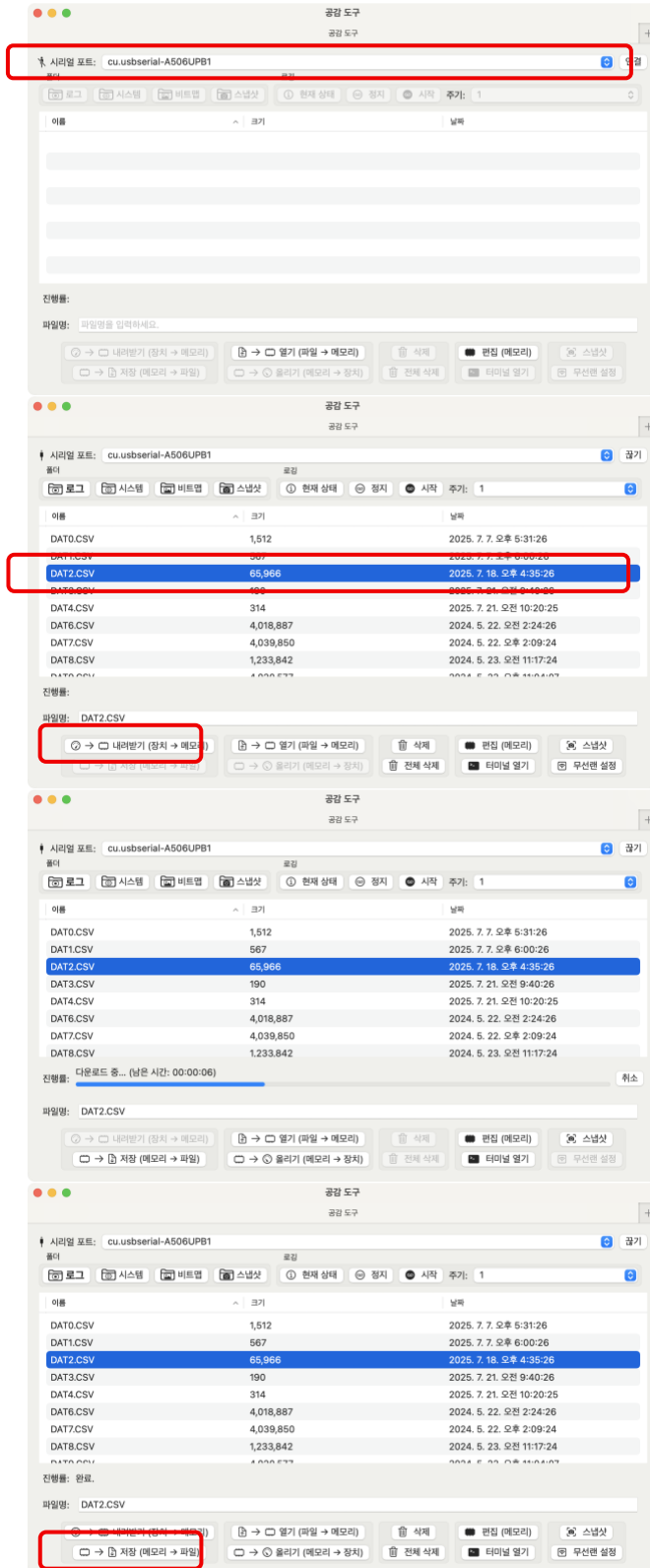
포트 번호가 바르지 않으면 정상 동작을 하지 않습니다.

제목
공감 도구 설명서작성자
주식회사 공감센서승인자
CTO

무선랜 설정 버튼을 누르세요

무선랜 접속 지점 검색 버튼을 누르
세요.원하는 무선랜을 선택하세요. 또는,
SSID란에 직접 무선랜 이름을 입력하
여도 됩니다.
비밀번호를 입력하세요.
연결 버튼을 누르세요.연결이 성공하면 “무선랜 연결됨” 문
구가 나타납니다.

3. 장치로부터 로깅 파일 (측정 기록 파일) 내려 받는 방법



올바른 시리얼 포트 번호를 선택하고 **연결** 버튼을 클릭하십시오.

윈도우에서는 포트 번호가 COM1 또는 COM3 등이 됩니다.

포트 번호가 바르지 않으면 정상 동작을 하지 않습니다.

다운로드 받을 파일 선택 후

내려받기 (장치 → 메모리) 버튼 클릭하십시오.

(로그 파일의 날짜는 그 파일을 마지막 수정한 일시입니다.)

내려받기가 진행합니다.

내려받기가 완료된 후에 **저장 (메모리 → 파일)** 버튼 클릭하십시오.

[예외 상황]

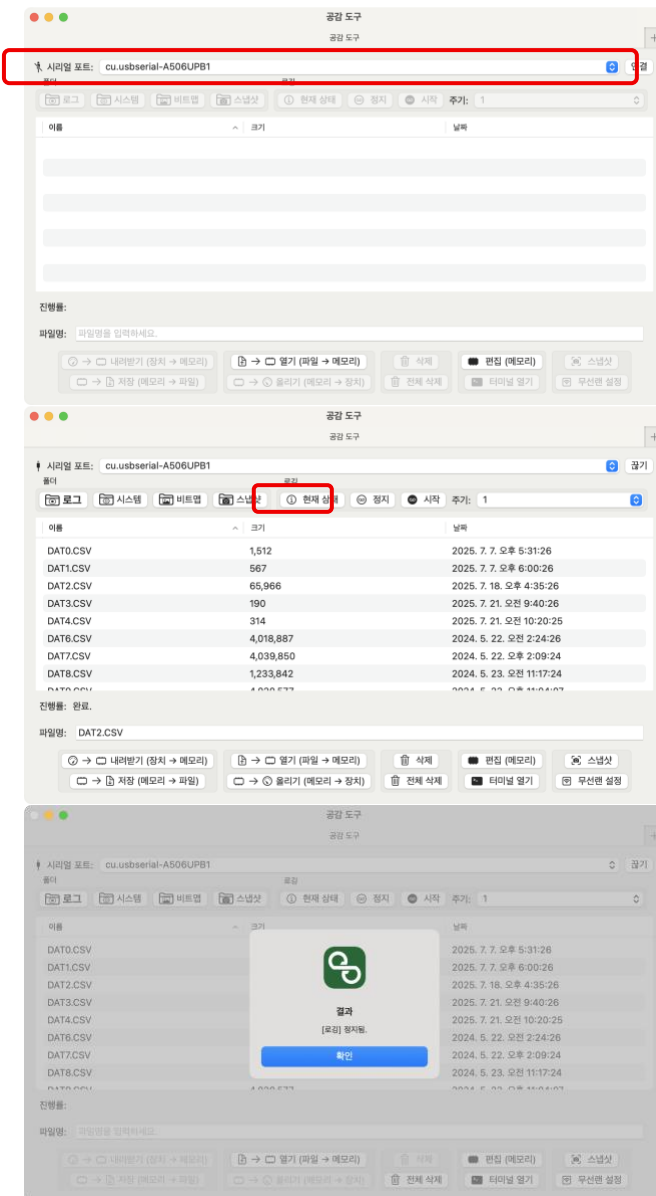
만약에 내려받을 파일이 로깅 중이라면 내려받기가 실패합니다. 그러면 로깅을 정지하고 다시 시도하십시오.

4. 로깅 설정

주의: 무선랜 또는 GPS에 연결되어야만 로그 데이터에 유효한 시간이 기록됩니다.

로깅이란 장치가 측정한 데이터를 내부 저장장치에 저장하는 것을 말합니다. 로깅의 주기는 1분, 5분, 10분, 30분, 60분 중에 하나를 선택할 수 있습니다.

공감 도구의 로깅 그룹에 있는 버튼으로 로깅을 상태 확인, 정지, 시작을 할 수 있습니다.



올바른 시리얼 포트 번호를 선택하고 **연결** 버튼을 클릭하십시오.

윈도우에서는 포트 번호가 COM1 또는 COM3 등이 됩니다.

포트 번호가 바르지 않으면 정상 동작을 하지 않습니다.

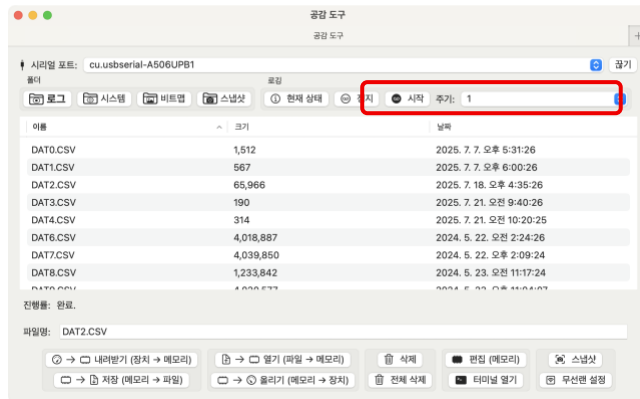
현재 상태 버튼을 눌러서 현재 로깅 상태를 확인하세요.

"[로깅] 정지됨" 또는 "[로깅] 동작 중" 메시지를 나타냅니다.

제목
공감 도구 설명서

작성자
주식회사 공감센서

승인자
CTO



로깅이 정지되었다면 로깅을 시작할 수 있습니다. 주기를 선택한 후에 시작 버튼을 누르세요.

로깅이 시작되면 중간에 전원을 껐다가 켜도 로깅은 계속됩니다.